

## Grande demeure en Vallée de Chevreuse

9CHEVREUSE

**953 000 €\***

\* Agency fees will be borne entirely by the seller



## DESCRIPTION DU BIEN

Au coeur d'un village prisé de la Vallée de Chevreuse, grande demeure fin XIXème de 580m<sup>2</sup> habitables édifée sur un terrain de 1250m<sup>2</sup>. Cette vaste maison comprend, au rez-de-chaussée, une entrée, un bureau d'accueil, un salon, une salle à manger, une cuisine avec office et 4 chambres avec salles de bains. Une chambre familiale en rez-de-jardin avec accès indépendant est également à ce niveau. Aux premier et deuxième étages, desservis par un ascenseur, 13 chambres supplémentaires avec salles de bains, une grande terrasse avec vue parc. Un vaste sous sol comprend une cave à vin et des espaces de stockage. Les espaces extérieurs comprennent un joli jardin arboré, deux bâtiments annexes et un espace de stationnement. Situé dans une vallée préservée et pleine de charme, à 3 km de Chevreuse (commerces) et de Saint-Rémy (RER-B), 8 km de Saint Quentin en Yvelines, 15 km de Versailles et du Plateau de Saclay, 30 km de Paris.

## LE BIEN EN DETAIL

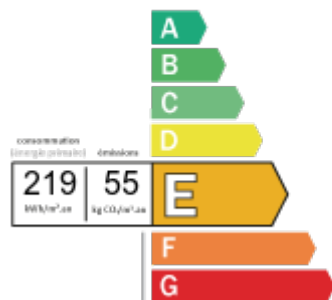
Reference : 83373139  
Town : Chevreuse  
Transaction : Sale  
Type de bien : Maison  
Price Including charges : € 953 000  
Area : 576 m<sup>2</sup>  
Land : 1248 m<sup>2</sup>

Number of pieces : 21  
Bedrooms : 17  
Heating : Central Fioul / Mazout

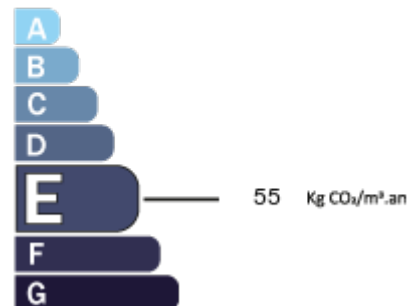


## DIAGNOSTICS DPE - GES

Energy consumption in KWh/m<sup>2</sup> / year  
Coûts annuels estimés (2021) :  
mini. 14380€ max. 19470€



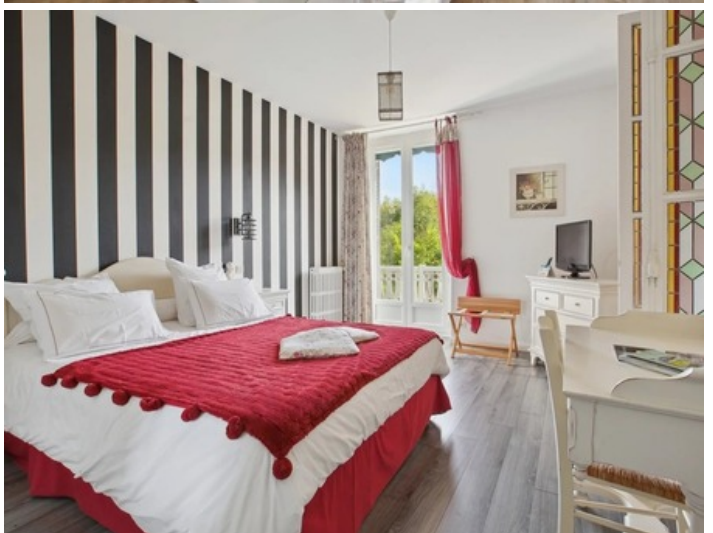
Greenhouse Gas Emissions in Kg CO<sub>2</sub><sup>2</sup> / m<sup>2</sup> / year  
\* Dont émissions de gaz  
à effet de serre



## LE BIEN EN PHOTOS















PROPRIÉTÉS  
DE PRESTIGE

[proprietes-de-prestige.com](http://proprietes-de-prestige.com)

29 rue de Bassano  
75008 - PARIS  
Tél. 01 53 53 67 13