

Grande demeure en Vallée de Chevreuse

9CHEVREUSE

953 000 €*

* Les honoraires d'agence seront intégralement à la charge du vendeur



DESCRIPTION DU BIEN

Au coeur d'un village prisé de la Vallée de Chevreuse, grande demeure fin XIXème de 580m² habitables édifée sur un terrain de 1250m². Cette vaste maison comprend, au rez-de-chaussée, une entrée, un bureau d'accueil, un salon, une salle à manger, une cuisine avec office et 4 chambres avec salles de bains. Une chambre familiale en rez-de-jardin avec accès indépendant est également à ce niveau. Aux premier et deuxième étages, desservis par un ascenseur, 13 chambres supplémentaires avec salles de bains, une grande terrasse avec vue parc. Un vaste sous sol comprend une cave à vin et des espaces de stockage. Les espaces extérieurs comprennent un joli jardin arboré, deux bâtiments annexes et un espace de stationnement. Situé dans une vallée préservée et pleine de charme, à 3 km de Chevreuse (commerces) et de Saint-Rémy (RER-B), 8 km de Saint Quentin en Yvelines, 15 km de Versailles et du Plateau de Saclay, 30 km de Paris.

LE BIEN EN DETAIL

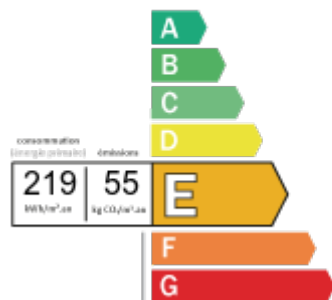
Référence : 83373139
Ville : Chevreuse
Transaction : Vente
Type de bien : Maison
Prix de vente : 953 000 €
Surface : 576 m²
Terrain : 1248 m²

Nb de pièces : 21
Chambre(s) : 17
Chauffage : Central Fioul / Mazout

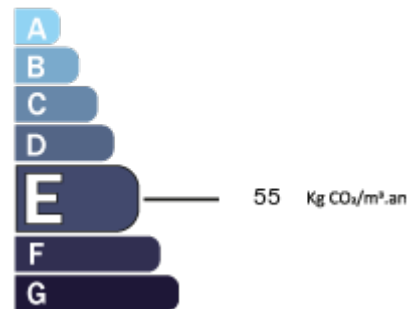


DIAGNOSTICS DPE - GES

Performance énergétique (en KWh/m²/an)
Coûts annuels estimés (2021) :
mini. 14380€ max. 19470€

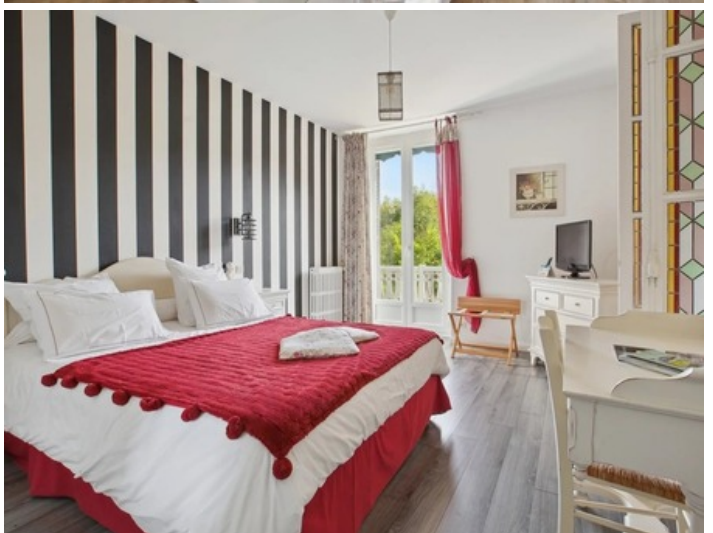


Performance climatique (en Kg éq CO₂/m²/an)
* Dont émissions de gaz
à effet de serre



LE BIEN EN PHOTOS









PROPRIÉTÉS
DE PRESTIGE

proprietes-de-prestige.com

29 rue de Bassano
75008 - PARIS
Tél. 01 53 53 67 13